



PORTABLE SINK

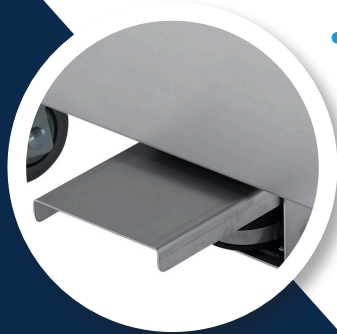
Estaciones de lavado de manos portátiles de acero inoxidable

Diseñadas para permitir el lavado de manos en lugares que por lo general no están equipados para este fin. Las estaciones de lavado de manos portátiles son seguras para su uso en interiores y en exteriores.

Las estaciones de lavado de manos portátiles son plegables para facilitar su envío de manera conveniente en un paquete plano y están diseñadas para su instalación de forma rápida y sencilla.



- Fabricadas de **acero inoxidable** duradero.
- Diseñadas con la **parte posterior abierta** para facilitar el acceso al sistema de plomería.
- Plegables para facilitar el envío y almacenamiento en plano.
- **Armado fácil**, únicamente 7 piezas.
 - **Panel frontal desmontable** para facilitar el acceso, en caso de que se coloque contra una pared.



- Para su uso en **interiores y exteriores**.
- Disponible con activación **manos libres**.
- El modelo TPS1010 con **bomba de pedal** sirve para entornos que no tienen servicio público, ya que se puede bombear el agua al grifo de forma manual.



- Incluye **patas de goma** para su uso en un lugar permanente.
- Salpicadero **opcional** con jabonera y porta papel.
- **Ruedas opcionales** que facilitan el cambio de lugar.



2 Saddleback Cove • P.O. Box 1088

Travelers Rest, SC 29690

Número gratuito 800-476-4103 • Teléfono 800-476-4103

Fax 800-868-0084 • tsbrass.com

800-020696-45

SERIE TPS1010

Incluye dos tanques de 24.6 litros (6.5 galones) para agua limpia y agua residual, una bomba de pedal para la operación manos libres, un grifo de cuello de cisne y cuatro ruedas (dos con seguro y dos estándar).



SERIE TPS1015

Está disponible con un grifo manual o un grifo con sensor y conexiones de manguera de 3/4" para agua limpia y agua residual. Las ruedas son opcionales y se pueden añadir por separado.



SERIE TPS1020

Está disponible con un grifo manual o un grifo con sensor e incluye una conexión de manguera de 3/4" para agua limpia y un tanque de 18.9 litros (5 galones) para agua residual. Las ruedas son opcionales y se pueden añadir por separado.



TPS1010-B0520V5

- Se activa con bomba de pedal.
- Grifo manos libres con salida sin aireador de 0.5 GPM (B-0520-VF05).
- Incluye tanques para suministro de agua limpia y para agua residual.



TPS1015-B0205V5

- Grifo para montaje sobre cubierta, de una sola temperatura, con salida sin aireador de 0.5 GPM a prueba de vandalismo (B-0205-E133X4V5).
- Conexiones de manguera de 3/4" para agua limpia y para agua residual.



TPS1020-B0205V5

- Grifo para montaje sobre cubierta, de una sola temperatura, con salida sin aireador de 0.5 GPM a prueba de vandalismo (B-0205-E133X4V5).
- Conexión de manguera de 3/4" para agua limpia.
- Tanque de 5 galones para agua residual.



TPS1015-E3130V5

- Grifo con sensor electrónico de una sola temperatura, con salida sin aireador de 0.5 GPM a prueba de vandalismo (B-3130-E133X4V5).
- Conexiones de manguera de 3/4" para agua limpia y para agua residual.



TPS1020-E3130V5

- Grifo para montaje sobre cubierta con sensor electrónico, de una sola temperatura y salida sin aireador de 0.5 GPM a prueba de vandalismo (B-3130-E133X4V5).
- Conexión de manguera de 3/4" para agua limpia.
- Tanque de 5 galones para agua residual.

ACCESORIOS



TPS1000-BS1

Salpicadero para colocar el jabón y el papel. Compatible con todos los modelos.



TPS1000-5GW

Tanque de agua para uso con la serie TPS1020.



TPS1000-CS

Conjunto de 4 ruedas (dos estándar y dos con seguro) compatible con todos los modelos.

